

Regenwassernutzung

– eine Investition, die sich auszahlt

Mit **nautilus** stehen Sie bei Regen auf der Sonnenseite



Regenwassernutzung Haus und Garten

■ **Wenn es um die Nutzung von Regenwasser geht, bietet Ihnen nautilus umfassendes Know-how – und die maßgeschneiderten Lösungen eines innovativen Unternehmens.**

Von unserem Produktionsstandort in Buxtehude beliefern wir europaweit unsere Vertriebspartner mit hochwertigen Regenwasser-Produkten. Das heißt: Von uns bekommen Sie das komplette Sortiment, das sich vor allem durch absolute Zuverlässigkeit nach allen Regeln des Qualitäts-Management-Systems **DIN EN ISO 9001** und Umweltmanagement Systems **ISO 14001:2004** auszeichnet.

Bei uns dreht sich alles nur um eins – Ihre absolute Zufriedenheit. Dafür nehmen wir gerne auch Anregungen und Wünsche auf und berücksichtigen sie bei der Entwicklung. So leisten Sie als Kunde einen wichtigen Beitrag zu der hohen Benutzerfreundlichkeit der nautilus-Produkte.



WC



Waschmaschine



Gartenbewässerung

Erfahrung lohnt sich

Stellen Sie ruhig hohe Ansprüche – wir tun es auch. Qualität und Sicherheit stehen bei uns ganz oben. Unsere Experten und modernste technische Anlagen garantieren die optimale Verarbeitung aller Produkte. Leistungen, von denen Sie profitieren.

Ganz nach Ihren Wünschen

In den Komplettsystemen stecken Ihre individuellen Anforderungen, die einzelnen Anlagenbaugruppen sind fachmännisch aufeinander abgestimmt. Das Resultat sind absolut zuverlässige Regenwasser-Nutzungsanlagen, die komfortabel und wirtschaftlich arbeiten und höchste Wasserqualität garantieren. Nachfragen lohnt sich: Erkundigen Sie sich bei Ihrer Gemeinde nach öffentlichen Förderungen – das spart.

Die hochwertige Komplettlösung

Komplettanlage Haus

– hier passt alles zusammen!

Komplettanlage für die Haustechnik bestehend aus:

nautilus Haustank

PE-Regenwassererdtank mit vorinstalliertem Feinfilter, beruhigtem Zulauf und tiergeschütztem Überlaufsiphon mit Skimmereffekt / Anschlüsse DN 100 für Zulauf, Überlauf und Leerrohr



Regenwasserzentrale Eco-Rain

Hausinterne Trinkwassernachspeisung mit selbstansaugender 5-stufiger Kreiselpumpe und Schaltautomat / Nachspeisebehälter mit bedarfsgerechter Trinkwassernachspeisung / Schwimmerschalter und 20 m Anschlusskabel



Ansaugset / Kennzeichnungsset / Mauerdurchführung

Ansaugset komplett vormontiert inkl. schwimmendem Entnahmefilter und 17 m Saugleitung / Mauerdurchführung DN 100 zur wasserdichten Abdichtung des Leerrohres / Set zur vorschriftsmäßigen Kennzeichnung der Regenwasseranlage



Ist Ihre Saugleitung länger als 20 m oder nicht gleichmäßig ansteigend?

Dann ist die neue Regenwasserzentrale **cumulus VT** die geeignete Wahl. Mit dem patentierten 2/3-Wegeventil gehören Saugleitungsprobleme der Vergangenheit an.



Art.-Nr. 74.3000.0181

■ Die Komplettanlage für die Haustechnik besteht aus anschlussfertig vormontierten Komponenten und ist daher ganz besonders montagefreundlich. Das System besteht nur noch aus zwei wesentlichen Einheiten: dem Tank mit vormontiertem Feinfilter und der leistungsstarken Regenwasserzentrale **eco-rain**.

Eco-Rain – weniger ist mehr

Dieses Gerät vereint Anlagensteuerung, Trinkwassernachspeisung und Hauswasserwerk in einem. Die Anlage läuft vollautomatisch. Das einfache Konstruktionsprinzip erspart Ihnen bei der Montage einiges an Zeit und Geld. Eine Trinkwassernachspeiseleitung zum Tank ist nicht mehr nötig. Ein echter Gewinn.

Funktioniert ganz nach Bedarf

Im Automatikbetrieb saugt die Pumpe aus dem Regenwassererdtank Wasser an. Wenn dieser leer ist, schaltet die Steuerung die Pumpe auf Trinkwassernachspeisung um. Es wird nur soviel Trinkwasser nachgespeist, wie im Augenblick verbraucht wird. Hat sich der Regenwassererdtank durch Niederschläge wieder über einen Mindestpegel gefüllt, schaltet die Anlage wieder auf Regenwasserversorgung um. Bei Bedarf kann auch manuell auf Trinkwasser umgeschaltet werden.

Komplettanlage Haus

■ Regenwasserzentrale Eco-Rain

Hausinterne Trinkwassernachspeisung mit 5-stufiger Kreiselpumpe. Automatische Regelung zwischen Trink- und Regenwasserversorgung – manuelle Umschaltmöglichkeit der Anlage

- ① Erdtank
- ② Integrierter Feinfilter
- ③ Regenwasserzentrale Eco-Rain
- ④ Zulaufberuhiger
- ⑤ Überlaufsiphon mit Tierschutz
- ⑥ Schwimmende Entnahme
- ⑦ Mauerdurchführung

24 Stunden vor-Ort-Service*

3300 L Art.-Nr. H3.3300
4000 L Art.-Nr. H3.4100
5000 L Art.-Nr. H3.5000
6000 L Art.-Nr. H3.6100

*24 Stunden vor-Ort-Service durch bundesweites Servicenetz und 2 Jahre Garantie. Sichern Sie sich die Betriebsbereitschaft der gesamten Anlage durch unsere Pumpen-Partner.

Kompletanlage Garten

– einfach professionell und ökologisch!

Kompletanlage für die Gartenbewässerung bestehend aus:



nautilus Gartentank

PE-Regenwassererdtank mit vorinstalliertem Korbfiter / Anschlüsse DN 100 für Zulauf, Überlauf und Leerrohr



Tauchdruckpumpe Divertron X

Leistungsstarke Tauchdruckpumpe mit integriertem Druckwächter, Durchflusssensor und Trockenlaufschutz / Ansaugfilter zum Schutz der Pumpe / steckerfertig inkl. 15 m Anschlusskabel



Druckschlauchset / Kennzeichnungsset / Wassersteckdose

Druckschlauchset zur Verbindung der Tauchdruckpumpe mit der Wassersteckdose / komplett vormontiert, bestehend aus: 10 m flexibler Druckschlauch 3/4", spiralverstärkt mit korrosionsfreien Übergangsstücken / Set zur vorschriftsmäßigen Kennzeichnung der Regenwasseranlage

■ **Sauberes Regenwasser statt kostbarem Trinkwasser: Für die ökologische Gartenbewässerung ist diese anschlussfertige Kompletanlage genau richtig.**

Einfach professionell

Ein vormontierter Korbfiter mit Entnahmeverrichtung filtert zuverlässig Laub und andere grobe Schmutzpartikel aus dem Regenwasser. Das leistungsstarke Pumpenset bringt Bewässerungssysteme und Rasensprenger auf Touren. Die kühle und dunkle Lagerung verhindert Algenbildung.

An alles gedacht

Der integrierte Druckwächter steuert automatisch den Betrieb der Tauchdruckpumpe und schaltet diese ein, sobald ein Wasserhahn oder ein Rasensprenger geöffnet wird. Der Trockenlaufschutz schützt die Pumpe bei leerem Regenwassererdtank vor Überhitzung und schaltet diese automatisch ab. Ein vormontierter Ansaugfilter verhindert zuverlässig, dass Sediment vom Tankboden mit eingesaugt wird.

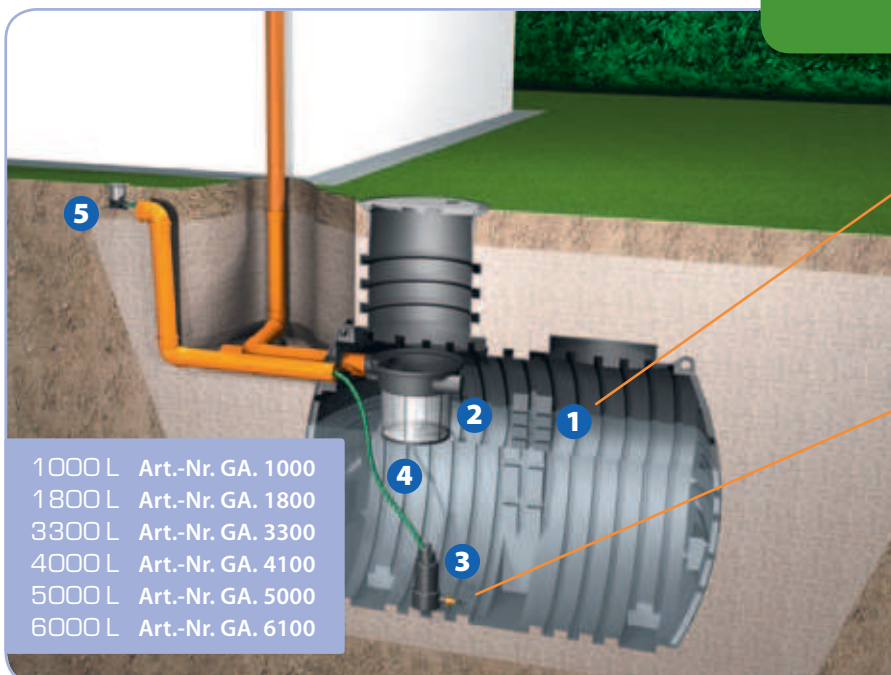
Regenwassernutzung Garten

Kompletanlage Garten

- 1 Erdtank
- 2 Vormontierter Korbfiter
- 3 Tauchdruckpumpe
- 4 Druckschlauch
- 5 Wassersteckdose

■ **Leistungsstarkes Pumpenset**

Mehrstufige Tauchdruckpumpe für die Gartenbewässerung. Der integrierte Druckwächter schaltet die Pumpe ein, sobald ein Wasserhahn oder Rasensprenger geöffnet wird – mit Trockenlaufschutz und Ansaugfilter

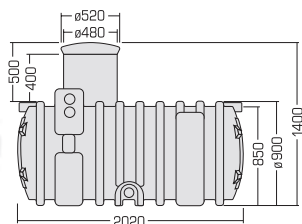


- 1000 L Art.-Nr. GA. 1000
- 1800 L Art.-Nr. GA. 1800
- 3300 L Art.-Nr. GA. 3300
- 4000 L Art.-Nr. GA. 4100
- 5000 L Art.-Nr. GA. 5000
- 6000 L Art.-Nr. GA. 6100

15 Jahre
Materialgarantie*

Erdspeicher

– die Feinheiten liegen im Detail

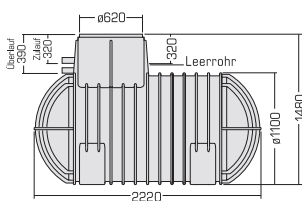


Eco-Line 1000 L

1000 Basis*
mit 3 vormontierten Anschlüssen DN 100
Artikel-Nr. 35.1000.0010

1000 Garten*
mit vormontiertem Korbfilter
Artikel-Nr. 35.1000.0020

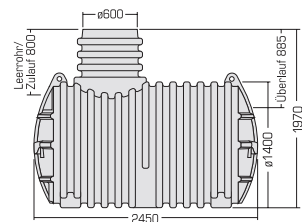
* **Kostenlose Extras:** Angeformter Domschacht, Kunststoffdeckel



Eco-Line 1800 L

1800 Basis
mit 3 vormontierten Anschlüssen DN 100
Artikel-Nr. 35.1800.0010

1800 Garten
mit vormontiertem Korbfilter
und zwei Lippendichtungen DN 100
Artikel-Nr. 35.1800.0020



Eco-Line 3300 L

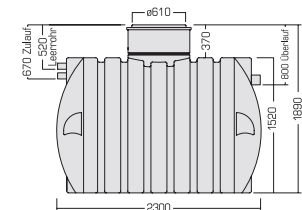
Abb: 3300 L Haus

3300 Basis*
mit 3 vormontierten Anschlüssen DN 100
Artikel-Nr. 35.3300.0010

3300 Garten*
mit vormontiertem Korbfilter
und zwei Lippendichtungen DN 100
Artikel-Nr. 35.3300.0020

3300 Haus*
mit vormontiertem Patronenfilter,
Zulaufberuhiger, Siphon und einer
Lippendichtung DN 100
Artikel-Nr. 35.3300.0030

* **Kostenloses Extra:** Langer, angeformter Domschacht



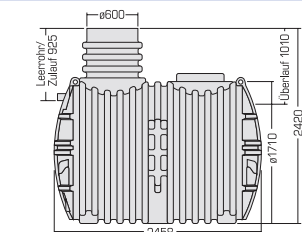
Smart-Line 4000 L

Abb: 4000 L Basis/Haus

4000 Basis
mit 3 vormontierten Anschlüssen DN 100
Artikel-Nr. 35.4100.0010

4000 Garten mit vormontiertem Korbfilter
und zwei Lippendichtungen DN 100
Achtung! Zulauf: 245 mm, Leerrohr: 515 mm,
Überlauf: 635 mm
Artikel-Nr. 35.4100.0020

4000 Haus
mit vormontiertem Patronenfilter,
Zulaufberuhiger, Siphon und einer
Lippendichtung DN 100
Artikel-Nr. 35.4100.0030



Eco-Line 5000 L

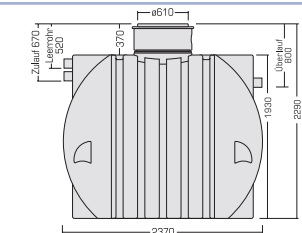
Abb: 5000 L Haus

5000 Basis*
mit 3 vormontierten Anschlüssen DN 100
Artikel-Nr. 35.5000.0010

5000 Garten*
mit vormontiertem Korbfilter
und zwei Lippendichtungen DN 100
Artikel-Nr. 35.5000.0020

5000 Haus*
mit vormontiertem Patronenfilter,
Zulaufberuhiger, Siphon und einer
Lippendichtung DN 100
Artikel-Nr. 35.5000.0030

* **Kostenloses Extra:** Langer, angeformter Domschacht



Smart-Line 6000 L

Abb: 6000 L Basis/Haus

6000 Basis
mit 3 vormontierten Anschlüssen DN 100
Artikel-Nr. 35.6100.0010

6000 Garten mit vormontiertem Korbfilter
und zwei Lippendichtungen DN 100
Achtung! Zulauf: 245 mm, Leerrohr: 515 mm,
Überlauf: 635 mm
Artikel-Nr. 35.6100.0020

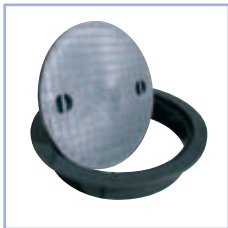
6000 Haus
mit vormontiertem Patronenfilter,
Zulaufberuhiger, Siphon und einer
Lippendichtung DN 100
Artikel-Nr. 35.6100.0030

*Voraussetzung für den Garantieanspruch sind die sachgerechte Handhabung und Einbau gemäß der einschlägigen Vorschriften und unserer Einbauanleitung.

Regenwassernutzung Abdeckungen

– für jeden Bedarf die passende Lösung

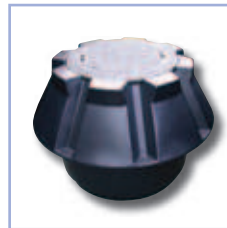
Für Erdspeicher 1800 – 6000 L



PE-Abdeckung

- kindersichere Abdeckung aus Polyethylen nach DIN
- Deckel und Aufnahme ring zur Absicherung des Erdspeichers
- Einstiegsöffnung: 600 mm
- Gewicht: 10 kg

Artikel-Nr. 35.0000.0018



Domschachtmodul (befahrbar) nach DIN EN124

- BGU-Abdeckung für Überfahrbarkeit der Speicher
- Belastungsklasse B 125 / 2,2 t Achslast
- stufenlose Anpassung an die Erdoberfläche (entkoppelt v. Speicher)
- max. Verlängerung: 800 mm, Einstiegsöffnung: 600 mm

Artikel-Nr. 35.0000.0009



Gussabdeckung

- kindersichere Abdeckung A 15 EN 124 nach DIN
- Deckel und Aufnahme ring zur Absicherung des Erdspeichers
- Einstiegsöffnung: 600 mm
- Gewicht: 38 kg

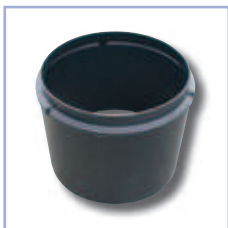
Artikel-Nr. 35.0000.0008



Teleskopdom (befahrbar)

- befahrbar bis 600 kg Radlast
- stufenlos teleskopierbar von 500 – 750 mm
- kindersicher
- TÜV-geprüft

Artikel-Nr. 74.1000.0450



Domverlängerung

- zur Anpassung an größere Einbautiefen
- max. Verlängerung: 50 cm
- Einstiegsöffnung: 600 mm
- Gewicht: 10 kg

Artikel-Nr. 35.0000.0015



Teleskopsegment

- zur Anpassung an größere Einbautiefen
- max. Verlängerung: 40 cm
- Einstiegsöffnung: 600 mm
- Gewicht: 14,5 kg

Artikel-Nr. 74.1000.0400

optionales Zubehör



Verbindungsset

Zur Kombination mehrerer Tanks für größeres Speichervolumen / komplett mit 2 Tankdurchführungen (Messing) und 2 m Flexrohr, je DN 40

Artikel-Nr. 74.5000.0560



Rückspülset

Zur Reinigung des Feinfilters im Tank. 3/4"-Anschluss für Wasserhahn und 15 m 1/2"-PE-Rohr

Artikel-Nr. 74.2000.0213

Weitere Anlagen, Pumpen und Filter aus unserem Sortiment erhalten Sie gern auf Anfrage!

■ Garantie

15 Jahre Materialgarantie auf alle nautilus Erdtanks.

Für Hauswasserwerke, Pumpen, Regenwasserkompaktmodule, Filter, Trinkwassernachspeisungen und Zubehör gilt eine Garantie von 2 Jahren. Im Falle eines von nautilus anerkannten Mangels gewähren wir innerhalb der Garantiezeit bei sachgerechter Handhabung und Einbau gemäß der einschlägigen Vorschriften Materialersatz. Darüber hinausgehende Leistungen für Montage etc. sind ausgeschlossen.

Technische Änderungen vorbehalten.

■ Sonstiges

Für alle in diesem Prospekt enthaltenen Maß- und Inhaltsangaben behalten wir uns eine Toleranz von +/- 3 % vor.

Das Nutzvolumen der Erdtanks kann je nach Ausstattung um bis zu 10 % unter dem Nennvolumen liegen.

Ihr Fachhändler: