

BETON-FERTIG PUMPENSCHÄCHTE



SB 10
SB 15
SB 20
SB 25



Einsatz:

Abwasserentsorgung mit Tauchmotorpumpen im häuslichen, gewerblichen und kommunalen Bereich. Niederschlagsentwässerung und Oberflächenwasserentsorgung

Ausführung:

DIN-gerechte Beton-Fertigschächte mit:

- Pumpen-Kupplungssystem (Pumpenfußstück mit Gleitrohrsystem)
- Pumpensumpf (Berme) zur Verhinderung von Ablagerungen
- Druckrohrleitung und Armaturen (Rückflussverhinderer, Absperrschieber)
- Flexibles System durch individuell zusammenstellbare Komponenten
- Schachthöhe, Position von Leitungsanschlüssen und Abdeckungen individuell wählbar
- Einfache und wirtschaftliche Projektierung durch frei kombinierbare Standard-Module
- Lieferbar komplett anschlussfertig vormontiert oder in Einzelkomponenten zur bauseitigen Endmontage

Typenschlüssel

Beton-Fertig-Pumpenschacht **SB10 - 80 G/1 - 1500**

Schacht Innen-Durchmesser:

- 10 = 1000mm
- 15 = 1500mm
- 20 = 2000mm
- 25 = 2500mm

Nennweite Druckrohrleitung und Armaturen in mm

Werkstoffausführung der Einbauten (Rückflussverhinderer und Absperrschieber aus Grauguss)

G = Druckrohrleitung und Führungsrohre für Pumpe aus Stahl verzinkt, obere Führungsrohrkonsole aus Grauguss

R = Druckrohrleitung, Führungsrohre für Pumpe und obere Führungsrohrkonsole aus Edelstahl

Anzahl der Pumpen – Anschlüsse

- 1 = Einzel – Pumpstation
- 2 = Doppel – Pumpstation

Bauhöhe Schacht – Monolith in mm

Lieferprogramm Beton-Fertigschächte SB nach DIN 4281/1045 - Betongüte C35 / 45 - Bodenstärke 200 mm

SB Fertigschacht	Innen-Durchmesser (mm)	Standard Bauhöhen Schacht-Monolith (mm)	für Anzahl Pumpen	Nennweite Druckleitung, Armaturen, Pumpenfußstück					
				DN 40*)	DN 50	DN 65	DN 80	DN 100	DN 150
SB 10	1000	1500	1	Standard	Standard	Standard	Standard	Standard	
		1800	2	Standard	Standard	Standard	Standard		
SB 15	1500	1500	1	Standard	Standard	Standard	Standard	Standard	Standard
		1800	2	Standard	Standard	Standard	Standard	Standard	Standard
		2000							
		2300							
		2600							
SB 20	2000	1500	1			Standard	Standard	Standard	Standard
		1800	2	Standard	Standard	Standard	Standard	Standard	Standard
		2100							
		2300							
		2600							
SB 25	2500	1600	1				Standard	Standard	Standard
		1900	2			Standard	Standard	Standard	Standard
		2100							
		2300							
		2600							

Standard

auf Wunsch lieferbar

*) für Pumpen mit R 2" Druckanschluss

Für jeden Schachttyp sind die jeweils entsprechenden Genehmigungszeichnungen verfügbar.

Zubehör

Schacht-Aufsatzteile

nach DIN 4034 / Teil 1

mit Ober- und Untermuffe sowie Schachtdichtung

lieferbar in Standard-Höhen (mm) für Schachttyp:

SB 10 (1000 mm ø)	SB 15 (1500 mm ø)	SB 20 (2000 mm ø)	SB 25 (2500 mm ø)
1350	1350	1350	1350
1650	1650	1650	1650
1750	1850	1950	1850
	2150	2150	2050
	2450	2450	2350
	2750	2850	2750

Schacht-Abdeckplatten

mit Öffnungen

für Schachttyp:	Durchmesser Öffnung (mm)
SB 10 (1000 mm)	1 x 650 1 x 800
SB 15 (1500 mm)	1 x 625 2 x 625 1 x 800
SB 20 (2000 mm)	1 x 625 2 x 625 1 x 800
SB 25 (2500 mm)	1 x 625 2 x 625 1 x 800

Abdeckplatten mit rechteckigen Öffnungen auf Anfrage

Schachtabdeckungen

BEGU Klasse D	625 mm ø 800 mm ø
rechteckig	auf Anfrage

Ausgleichsringe für Schachtabdeckungen

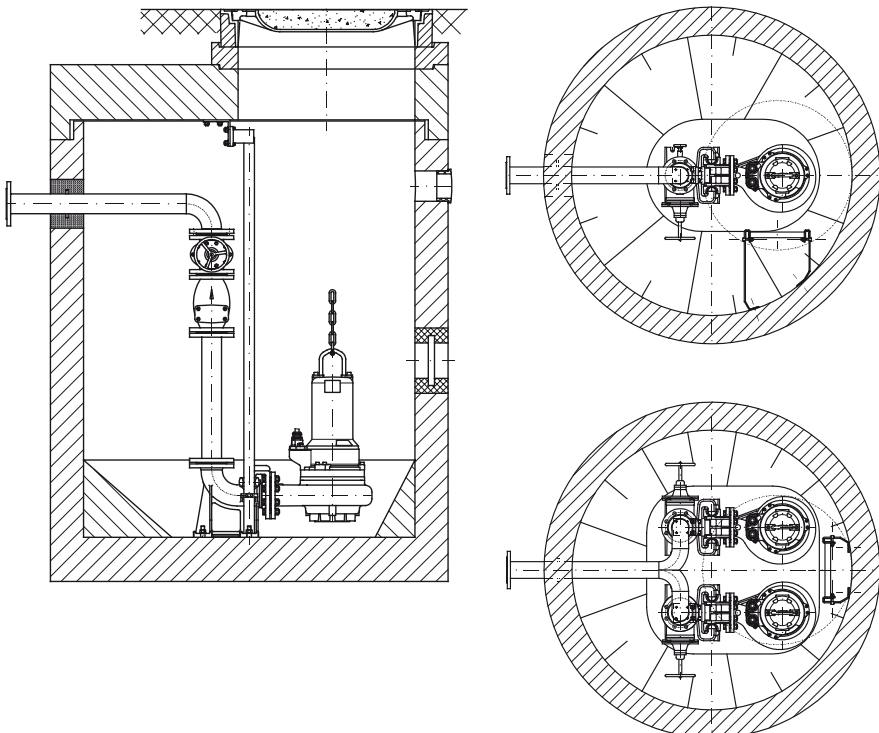
lieferbar in Höhen 60 - 80 - 100 mm



Sonstiges Zubehör

- Auftriebssicherung
- Kernbohrung für Zulauf und Kabledurchführung
- Wanddurchführungs-Muffe
- Schmutzfänger
- Einstiegshilfe
- Leiter
- Gitterrost-Abdeckung
- Schacht-Zwischendecke
- Spülanschluss
- Vakuumbrecher

Installationsbeispiel



Auf einen Blick

Das HOMA Lieferprogramm

- Schmutzwasser-Tauchmotorpumpen
- Baupumpen
- Feuerwehr-Tauchmotorpumpen
- Tiefbrunnen-Tauchmotorpumpen
- Abwasser-Tauchmotorpumpen
- Schneidwerk-Tauchmotorpumpen
- Schmutzwasser-Hebeanlagen
- Abwasser-Hebeanlagen
- Fertig-Pumpstationen
- Rührwerke und Strömungsbeschleuniger
- Beckenreinigungs-Systeme
- Gartenpumpen und Hauswasserautomaten
- Schalt- und Steuergeräte

HOMA Pumpenfabrik GmbH

Industriestraße 1 ➤ 53819 Neunk.-Seelscheid

Tel. +49 (0) 22 47 / 702-0 ➤ Fax +49 (0) 22 47 / 702-44

e-mail: info@homa-pumpen.de ➤ Internet: www.homa-pumpen.de

HOMA
P U M P E N M I T S Y S T E M